

OVERVEJ BREMSER PÅ PÅHÆNGSREDSKABER

STØTTET AF

Promilleafgiftsfonden for landbrug

Politiet er begyndt at tolke gældende lovgivningen om bremses anderledes end gængs praksis gennem årtier. Derfor anbefales du som landmand eller maskinstation at overveje bremses på efterspændt materiel, når der investeres.

Gældende lovgivning angiver to definitioner af, hvornår der er krav om bremses på påhængskøretøjer. Til nu har praksis været at:

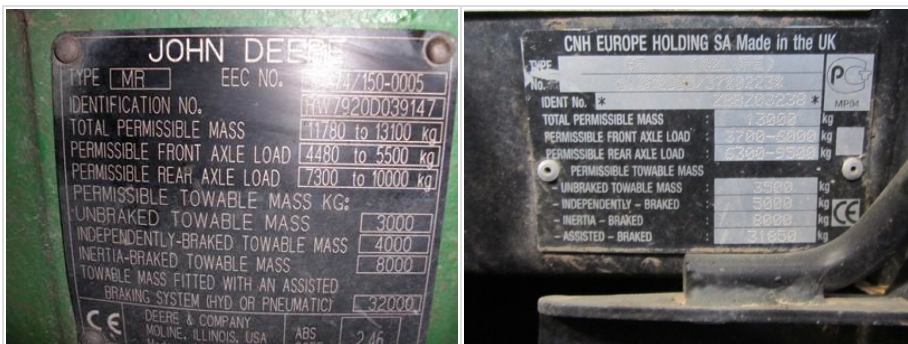
"Mindst 50 % af vogntogets faktiske totalvægt skal hvile på de bremsende hjul."

Men lovgivningen angiver også at:

"Tilladt akseltryk, tilladt belastning og tilladt totalvægt må ikke overstige det af køretøjsfabrikanten garanterede, teknisk tilladte."

Politiet er i 2016 begyndt at anvende ovenstående passus i forhold til "Unbraked Towable Mass", der tolkes til, hvor meget der må kobles i traktorens trækstang uden bremses.

"Unbraked Towable Mass" er typisk opgivet til 3.000-3.500 kg på traktorens typeplade.



"Unbraked Towable Mass" angivet på typeplader – KLIK FOR Stort BILLEDE

Færdselsgruppen har undersøgt moderne traktors bremseevne med påhængsredskaber op til 12,7 ton. Undersøgelsen viser, at selv med tunge påhængsredskaber uden bremses kan moderne traktorer nedbremse vogntoget på ca. den halve bremselængde i forhold til lovens krav.

På den baggrund har Færdselsgruppen sendt en henvendelse på myndighederne.

[Se Færdselsgruppens henvendelse her.](#)

[Se Færdselsgruppens bremsetest her.](#)

Med myndighedernes ændrede praksis er bremses på påhængskøretøjer lovpligtige, når værdien på traktorens typeplade overskrides. Færdselsgruppen kan ikke sige, om myndighederne ændrer praksis. Derfor er det op til den enkelte at vurdere, om bremses skal tilkøbes på nye påhængskøretøjer. Men fra 5-6 ton giver det mening alene for at skåne traktorens bremses.



DANSKE
SUKKERROEDYRKERE



Dansk
Agroindustri
Medlem af Landbrug & Fødevarer

